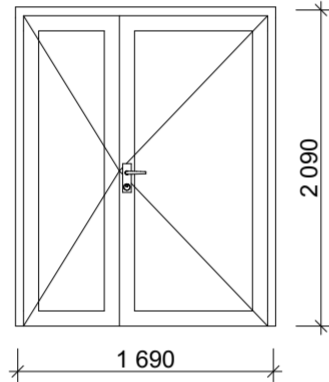
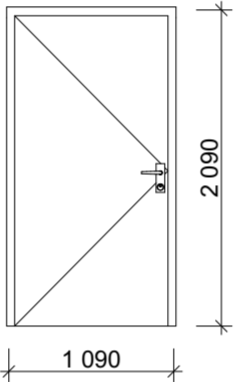
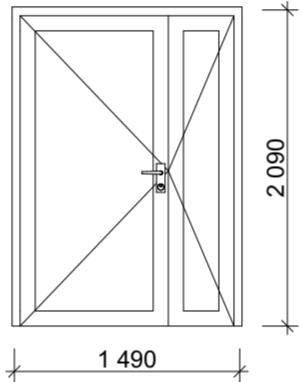
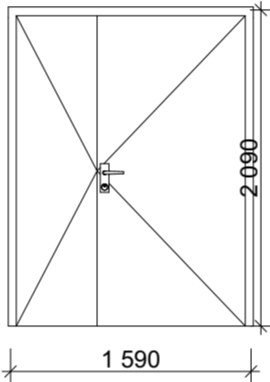
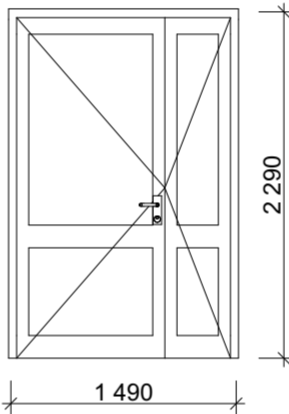
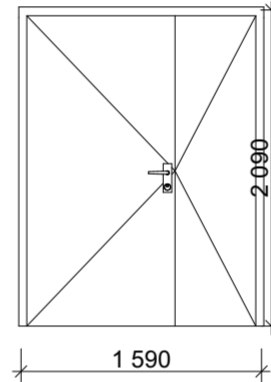
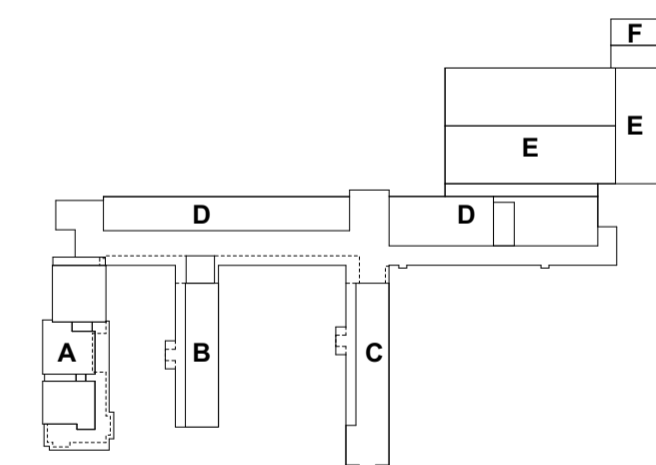




01 Skjema ytterdører						
Type	A-101	A-117	A-118.1	A-120.3	A-123	A-135.3
Slagretning	H (1)	V (1)	V (1)	H (1)	V (1)	V (1)
Åpningstype	Sidehengslet	Sidehengslet	Sidehengslet	Sidehengslet	Sidehengslet	Sidehengslet
Tilhørende rom	(1)	(1)	(1)	(1)	(1)	(1)
Antall	1	1	1	1	1	1
Rev. ID	<Undefined>	<Undefined>	<Undefined>	<Undefined>	<Undefined>	<Undefined>
Endringsnr.						
Frå opningsside						
Størrelse	B= 1 690 H= 2 090	B= 1 090 H= 2 090	B= 1 490 H= 2 090	B= 1 590 H= 2 090	B= 1 490 H= 2 290	B= 1 590 H= 2 090
Brannkrav	-	-	-	-	-	-
Lydkrav	-	-	-	-	-	-
U-verdi						
Funksjon	Rømningsdør, inngangsdør	Rømningsdør, inngangsdør	Rømningsdør	Rømningsdør, inntransport store gjenstandar	Rømningsdør, inngangsdør	Rømningsdør, inntransport store gjenstandar
Terskel	Rullestolterskel (lav, avfaset)	Rullestolterskel (lav, avfaset)	Rullestolterskel (lav, avfaset)	Avfaset anslags terskel	Avfaset anslags terskel	Avfaset anslags terskel
Glass	Energiglass; Sikkerhetsglass	-	Energiglass; Sikkerhetsglass	-	Energiglass; Sikkerhetsglass	-
Glassareal	2,248	0,000	1,878	0,000	2,015	0,000
Hengsler						
Karm	Aluminium	Aluminium	Aluminium	Aluminium	Aluminium	Aluminium
Overlate karm	Ferdigmalt fabrikk, valfri farge for TH	Ferdigmalt fabrikk, valfri farge for TH	Ferdigmalt fabrikk, valfri farge for TH	Ferdigmalt fabrikk, valfri farge for TH	Ferdigmalt fabrikk, valfri farge for TH	Ferdigmalt fabrikk, valfri farge for TH
Dørblad	Aluminium	Aluminium	Aluminium	Aluminium	Aluminium	Aluminium
Overflate anslagside	Ferdigmalt fabrikk, valfri farge for TH	Ferdigmalt fabrikk, valfri farge for TH	Ferdigmalt fabrikk, valfri farge for TH	Ferdigmalt fabrikk, valfri farge for TH	Ferdigmalt fabrikk, valfri farge for TH	Ferdigmalt fabrikk, valfri farge for TH
Overflate hengselside	Ferdigmalt fabrikk, valfri farge for TH	Ferdigmalt fabrikk, valfri farge for TH	Ferdigmalt fabrikk, valfri farge for TH	Ferdigmalt fabrikk, valfri farge for TH	Ferdigmalt fabrikk, valfri farge for TH	Ferdigmalt fabrikk, valfri farge for TH
Låskasse						
Håndtak						
Overflate håndtak						
Tillegglås						
Produsent	<Undefined>	<Undefined>	<Undefined>	<Undefined>	<Undefined>	<Undefined>
Anmerking						
Kun for sortering i BIM-program	Ingen ruter	Type 1	Ingen ruter	Type 1	Type 40	Type 1

Rev	Nr	Beskrivelse	Dato	Sign.	Kontr.



arkitektkontoret **A38**  
Saksark.: Rolf Sande 5762 7450 post@a38.no

Prosjektnr.: Fase: Teikningsnr.: Del nr.: Rev.:

**2607.30.S02**

Utvendige dører av aluminium - fløy A

Dato: 26.06.26 Målestokk (A2-L): Fase: Anbud Sign: KJAA Kontroll: RS

Lærdalsøyri skule

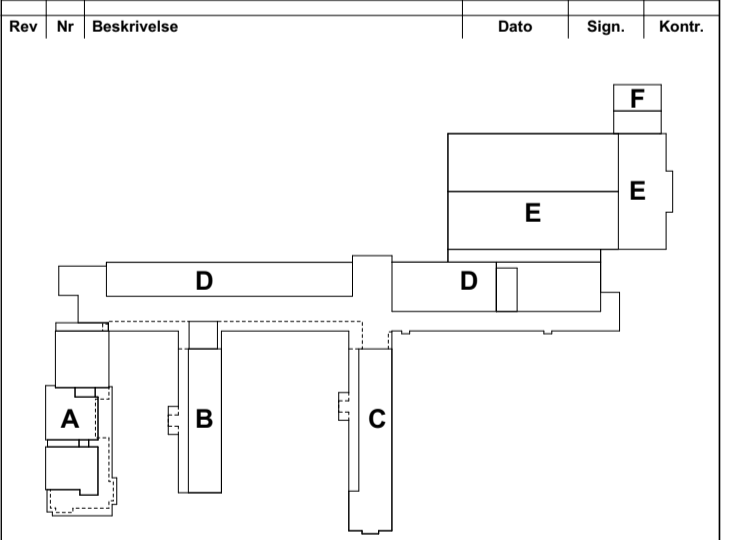
Lærdal Kommune





VINDUSKJEMA													
Type	VA-01	VA-02	VA-03	VA-04	VA-05	VA-06	VA-07	VA-08	VA-09	VA-10	VA-11	VA-12	VA-13
Antall	8	25	3	7	8	5	6	2	1	1	6	1	1
Rev. ID	<Undefined>	<Undefined>	<Undefined>	<Undefined>	<Undefined>	<Undefined>	<Undefined>	<Undefined>	<Undefined>	<Undefined>	<Undefined>	<Undefined>	<Undefined>
Endringsnr.													
Fly	A	A	A	A	A	A	A	A	A	A	A	A	A
Frå opningside													
Størrelse	B= 1 190 H= 1 390	590 1 390	790 1 890	1 490 1 390	1 490 1 390	890 2 390	890 2 390	590 890	490 2 280	1 500 4 067	490 1 290	990 2 090	990 2 290
Brannkrav	-	-	-	-	-	-	-	-	-	-	-	-	-
Lydkrav	-	-	-	-	-	-	-	-	-	-	-	-	-
U-verdi													
Funksjon													
Glass	Energiglass	Energiglass	Energiglass; Sikkerhetsglass	Energiglass	Energiglass	Energiglass	Energiglass	Energiglass	Energiglass	Energiglass; Sikkerhetsglass nederste felt	Energiglass	Energiglass	Energiglass; Sikkerhetsglass nederste felt
Glasslister													
Glassareal	1,378	0,522	1,205	1,599	1,599	1,623	1,772	0,372	0,798	5,193	0,445	1,688	1,863
Hengsler													
Karm	Heiltre, aluminiumsbekledd på utside	Heiltre, aluminiumsbekledd på utside	Heiltre, aluminiumsbekledd på utside	Heiltre, aluminiumsbekledd på utside	Heiltre, aluminiumsbekledd på utside	Heiltre, aluminiumsbekledd på utside	Heiltre, aluminiumsbekledd på utside	Heiltre, aluminiumsbekledd på utside	Heiltre, aluminiumsbekledd på utside	Heiltre, aluminiumsbekledd på utside	Heiltre, aluminiumsbekledd på utside	Heiltre, aluminiumsbekledd på utside	Heiltre, aluminiumsbekledd på utside
Ramme	Heiltre, aluminiumsbekledd på utside	Heiltre, aluminiumsbekledd på utside	Heiltre, aluminiumsbekledd på utside	Heiltre, aluminiumsbekledd på utside	Heiltre, aluminiumsbekledd på utside	Heiltre, aluminiumsbekledd på utside	Heiltre, aluminiumsbekledd på utside	Heiltre, aluminiumsbekledd på utside	Heiltre, aluminiumsbekledd på utside	Heiltre, aluminiumsbekledd på utside	Heiltre, aluminiumsbekledd på utside	Heiltre, aluminiumsbekledd på utside	Heiltre, aluminiumsbekledd på utside
Overflate innside	Ferdigmalt fabrikk, valfri farge for TH	Ferdigmalt fabrikk, valfri farge for TH	Ferdigmalt fabrikk, valfri farge for TH	Ferdigmalt fabrikk, valfri farge for TH	Ferdigmalt fabrikk, valfri farge for TH	Ferdigmalt fabrikk, valfri farge for TH	Ferdigmalt fabrikk, valfri farge for TH	Ferdigmalt fabrikk, valfri farge for TH	Ferdigmalt fabrikk, valfri farge for TH	Ferdigmalt fabrikk, valfri farge for TH	Ferdigmalt fabrikk, valfri farge for TH	Ferdigmalt fabrikk, valfri farge for TH	Ferdigmalt fabrikk, valfri farge for TH
Overflate utside	Aluminiumsbekledd. Ferdigmalt fabrikk, valfri farge for TH	Aluminiumsbekledd. Ferdigmalt fabrikk, valfri farge for TH	Aluminiumsbekledd. Ferdigmalt fabrikk, valfri farge for TH	Aluminiumsbekledd. Ferdigmalt fabrikk, valfri farge for TH	Aluminiumsbekledd. Ferdigmalt fabrikk, valfri farge for TH	Aluminiumsbekledd. Ferdigmalt fabrikk, valfri farge for TH	Aluminiumsbekledd. Ferdigmalt fabrikk, valfri farge for TH	Aluminiumsbekledd. Ferdigmalt fabrikk, valfri farge for TH	Aluminiumsbekledd. Ferdigmalt fabrikk, valfri farge for TH	Aluminiumsbekledd. Ferdigmalt fabrikk, valfri farge for TH	Aluminiumsbekledd. Ferdigmalt fabrikk, valfri farge for TH	Aluminiumsbekledd. Ferdigmalt fabrikk, valfri farge for TH	Aluminiumsbekledd. Ferdigmalt fabrikk, valfri farge for TH
Åpningstype	Fast	Vipp/dreie innadslående	Fast	Fast; Vipp/dreie innadslående	Fast; Vipp/dreie innadslående	Fast; Vipp/dreie innadslående	Fast	Fast	Fast	Fast	Fast	Fast	Fast
Låskasse													
Håndtak													
Overflate håndtak													
Tilleggslys													
Produsent	<Undefined>	<Undefined>	<Undefined>	<Undefined>	<Undefined>	<Undefined>	<Undefined>	<Undefined>	<Undefined>	<Undefined>	<Undefined>	<Undefined>	<Undefined>
Anmerking													
Kun for sortering i BIM-program	Vindu	Vindu	Vindu	Vindu to-fags	Vindu to-fags	Vindu	Vindu	Vindu	Vindu	Vindu to-fags	Vindu	Vindu	Vindu

VINDUSKJEMA										
Type	VE-01	VE-02	VE-03	VF-01	VF-02	VF-03	VF-04	VF-05		
Antall	8	6	1	4	5	4	1	1	1	1
Rev. ID	<Undefined>	<Undefined>	<Undefined>	<Undefined>	<Undefined>	<Undefined>	<Undefined>	<Undefined>	<Undefined>	<Undefined>
Endringsnr.										
Fly	E	E	E	F	F	F	F	F	F	F
Frå opningside										
Størrelse	B= 1 490 H= 1 690	690 1 690	890 1 190	1 490 1 490	1 490 1 490	590 1 490	1 490 1 490	890 890	890 890	890 890
Brannkrav	-	-	EI 30	-	-	-	-	E 60	-	-
Lydkrav	-	-	-	-	-	-	-	-	-	-
U-verdi										
Funksjon										
Glass	Energiglass	Energiglass	Energiglass	Energiglass	Energiglass	Energiglass	Energiglass	Energiglass	Energiglass	Energiglass
Glasslister										
Glassareal	2,174	0,803	0,839	1,732	1,732	0,659	1,705	0,605	0,605	0,605
Hengsler										
Karm	Heiltre, aluminiumsbekledd på utside	Heiltre, aluminiumsbekledd på utside	Heiltre	Heiltre, aluminiumsbekledd på utside	Heiltre, aluminiumsbekledd på utside	Heiltre, aluminiumsbekledd på utside	Heiltre, aluminiumsbekledd på utside	Heiltre, aluminiumsbekledd på utside	Heiltre, aluminiumsbekledd på utside	Heiltre, aluminiumsbekledd på utside
Ramme	Heiltre, aluminiumsbekledd på utside	Heiltre, aluminiumsbekledd på utside	Heiltre	Heiltre, aluminiumsbekledd på utside	Heiltre, aluminiumsbekledd på utside	Heiltre, aluminiumsbekledd på utside	Heiltre, aluminiumsbekledd på utside	Heiltre, aluminiumsbekledd på utside	Heiltre, aluminiumsbekledd på utside	Heiltre, aluminiumsbekledd på utside
Overflate innside	Ferdigmalt fabrikk, valfri farge for TH	Ferdigmalt fabrikk, valfri farge for TH	Ferdigmalt fabrikk, valfri farge for TH	Ferdigmalt fabrikk, valfri farge for TH	Ferdigmalt fabrikk, valfri farge for TH	Ferdigmalt fabrikk, valfri farge for TH	Ferdigmalt fabrikk, valfri farge for TH	Ferdigmalt fabrikk, valfri farge for TH	Ferdigmalt fabrikk, valfri farge for TH	Ferdigmalt fabrikk, valfri farge for TH
Overflate utside	Aluminiumsbekledd. Ferdigmalt fabrikk, valfri farge for TH	Aluminiumsbekledd. Ferdigmalt fabrikk, valfri farge for TH	Ferdigmalt fabrikk, valfri farge for TH	Aluminiumsbekledd. Ferdigmalt fabrikk, valfri farge for TH	Aluminiumsbekledd. Ferdigmalt fabrikk, valfri farge for TH	Aluminiumsbekledd. Ferdigmalt fabrikk, valfri farge for TH	Aluminiumsbekledd. Ferdigmalt fabrikk, valfri farge for TH	Aluminiumsbekledd. Ferdigmalt fabrikk, valfri farge for TH	Aluminiumsbekledd. Ferdigmalt fabrikk, valfri farge for TH	Aluminiumsbekledd. Ferdigmalt fabrikk, valfri farge for TH
Åpningstype	Fast	Vipp/dreie innadslående	Fast	Fast; Vipp/dreie innadslående	Fast; Vipp/dreie innadslående	Fast	Fast; Vipp/dreie innadslående	Fast	Fast	Fast
Låskasse										
Håndtak										
Overflate håndtak										
Tilleggslys										
Produsent	<Undefined>	<Undefined>	<Undefined>	<Undefined>	<Undefined>	<Undefined>	<Undefined>	<Undefined>	<Undefined>	<Undefined>
Anmerking										
Kun for sortering i BIM-program	Vindu	Vindu	Vindu	Vindu to-fags	Vindu to-fags	Vindu	Vindu to-fags	Vindu	Vindu	Vindu



**arkitektkontoret A38**

Saksark.: Rolf Sande 5762 7450 post@a38.no

Prosjekt nr.: Fase: Taklingnr.: Del nr.: Rev.:

## 2607.30.S04

Skjema vinduer

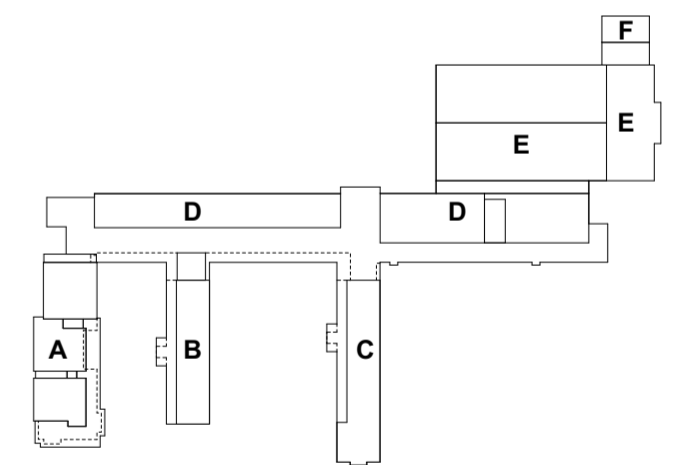
Dato: 26.06.26 Månedsk (A1-L) Fase: Anbud Sign: KJAA Kontroll: RS

Lærdalsøyri skule  
Lærdal Kommune

02 Skjema glassfelt

Type	GF-A1	GF-A2	GF-A3	GF-F1	GF-F3
Antall	2	3	1	1	1
Rev. ID	<Undefined>	<Undefined>	<Undefined>	<Undefined>	<Undefined>
Endringsnr.					
Fløy	A	A	A	F	F
Frå opningsside					
Størrelse	B= 1 790 H= 1 690	B= 990 H= 1 690	B= 590 H= 1 690	B= 390 H= 2 090	B= 990 H= 2 090
Brannkrav	-	-	-	EI 30	-
Lydkrav	34 dB	34 dB	34 dB	34 dB	34 dB
U-verdi					
Funksjon					
Glass	Sikkerhetsglass	Sikkerhetsglass	Sikkerhetsglass	Sikkerhetsglass	Sikkerhetsglass
Glasslister					
Glassareal	2,820	1,516	0,864	0,656	1,870
Hengsler					
Karm	Aluminium	Aluminium	Heiltre	Heiltre	Heiltre
Overflate innside	Ferdigmalt fabrikk, valfri farge for TH	Ferdigmalt fabrikk, valfri farge for TH	Ferdigmalt fabrikk, valfri farge for TH	Ferdigmalt fabrikk, valfri farge for TH	Ferdigmalt fabrikk, valfri farge for TH
Overflate utside	Ferdigmalt fabrikk, valfri farge for TH	Ferdigmalt fabrikk, valfri farge for TH	Ferdigmalt fabrikk, valfri farge for TH	Ferdigmalt fabrikk, valfri farge for TH	Ferdigmalt fabrikk, valfri farge for TH
Åpningstype	Fast	Fast	Fast	Fast	Fast
Låskasse					
Håndtak					
Overflate håndtak					
Tilleggslys					
Produsent	<Undefined>	<Undefined>	<Undefined>	<Undefined>	<Undefined>
Anmerkning					
Kun for sortering i BIM-program	Vindu	Vindu	Vindu	Vindu multi-rams horisontalt	Vindu multi-rams horisontalt

Rev	Nr	Beskrivelse	Dato	Sign.	Kontr.



arkitektkontoret **A38**

Saksark.: Rolf Sande 5762 7450 post@a38.no

Prosjektnr.: Fase: Teikningsnr.: Del nr.: Rev.:

**2607.30.S05**

Skjema glassfelt

Dato	Målestokk (A2-L)	Fase	Sign.	Kontroll
26.06.26		Anbud	KJAA	RS

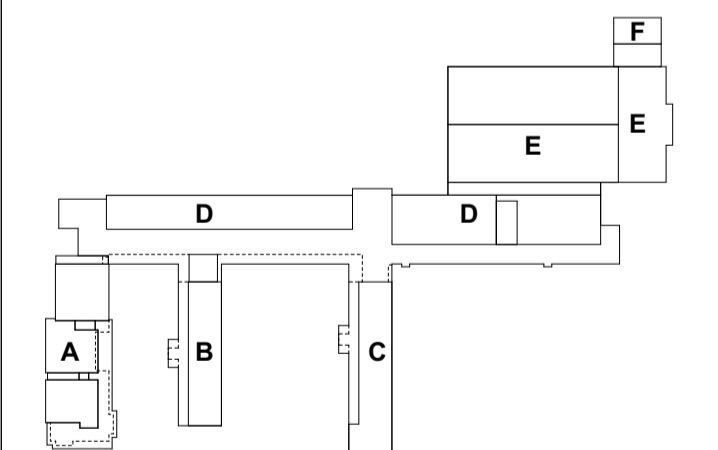
Lærdalsøyri skule

Lærdal Kommune

ROMSKJEMA ETTER ROMNR. OG ROMNAVN

Flyt	Etasje	Rom Nr.	Romnavn	Rom info	Areal gulv	Areal vinduer	Areal dører	Glassareal (vindu x 0,8)	Areal vegger	Omkrets gulv	Omkrets vegger	Høyde	Net volume	Himling	Gulv	Vegg	Annen informasjon
1. etasje	A-101	Gang			36,18	12,07	11,14	9,65	83,59	44 900	43 755	2 400	86,82	Systemhimling, lydabsorbering klasse A (Ecophon Focus el. tilsv.)	Vinygulvbelegg m. trinnydemping 19 dB	Gipsplater, malte i valgfri farge for TH (estetisk klasse K3)	
1. etasje	A-102	Trapperom			12,36	0,00	0,00	0,00	33,55	15 735	15 860	2 700	33,38	Åpent opp	Vinygulvbelegg m. trinnydemping 19 dB	Gipsplater, malte i valgfri farge for TH (estetisk klasse K3); Betong, malast i valgfri farge for TH (estetisk klasse K3)	
1. etasje	A-103	Kopi			2,39	0,00	0,00	0,00	14,12	6 295	6 545	2 400	5,75	Systemhimling, lydabsorbering klasse A (Ecophon Focus el. tilsv.)	Vinygulvbelegg m. trinnydemping 19 dB	Gipsplater, malte i valgfri farge for TH (estetisk klasse K3); Betong, malast i valgfri farge for TH (estetisk klasse K3)	
1. etasje	A-104	Merkantil			12,39	1,00	2,27	0,80	26,25	14 505	14 740	2 300	28,50	Systemhimling, lydabsorbering klasse A (Ecophon Focus el. tilsv.); Horisontal perforert lydhimling av gips, malte i valgfri farge for TH (estetisk klasse K2)	Vinygulvbelegg m. trinnydemping 19 dB	Gipsplater, malte i valgfri farge for TH (estetisk klasse K3); Betong, malast i valgfri farge for TH (estetisk klasse K3)	
1. etasje	A-105	Sosial ped.			12,78	0,00	2,07	0,00	38,57	15 880	15 880	2 700	34,50	Horisontal perforert lydhimling av gips, malte i valgfri farge for TH (estetisk klasse K2)	Vinygulvbelegg m. trinnydemping 19 dB	Gipsplater, malte i valgfri farge for TH (estetisk klasse K3)	
1. etasje	A-106	Arbeidsrom	11 pers.		69,71	6,37	2,27	5,10	75,28	36 520	34 572	2 700	188,21	Horisontal perforert lydhimling av gips, malte i valgfri farge for TH (estetisk klasse K2)	Vinygulvbelegg m. trinnydemping 19 dB	Gipsplater, malte i valgfri farge for TH (estetisk klasse K3)	
1. etasje	A-107	Arbeidsrom	7 pers		45,04	4,70	2,27	3,76	57,58	27 765	27 015	2 700	121,62	Horisontal perforert lydhimling av gips, malte i valgfri farge for TH (estetisk klasse K2)	Vinygulvbelegg m. trinnydemping 19 dB	Gipsplater, malte i valgfri farge for TH (estetisk klasse K3)	
1. etasje	A-108	Sosialone			34,64	0,00	8,28	0,00	52,66	32 755	31 177	2 250	77,93	Betong, malast i valgfri farge for TH (estetisk klasse K3); Systemhimling, lydabsorbering klasse A (Ecophon Focus el. tilsv.); Pålimt lydabsorbent, lydabsorbering klasse A (Ecophon Master B el. tilsv.)	Vinygulvbelegg m. trinnydemping 19 dB	Gipsplater, malte i valgfri farge for TH (estetisk klasse K3); Betong, malast i valgfri farge for TH (estetisk klasse K3)	
1. etasje	A-109	Gang			5,22	0,00	4,52	0,00	11,45	9 840	7 782	2 250	11,74	Betong, malast i valgfri farge for TH (estetisk klasse K3); Systemhimling	Vinygulvbelegg m. trinnydemping 19 dB	Gipsplater, malte i valgfri farge for TH (estetisk klasse K3)	
1. etasje	A-110	HCWC			6,15	0,00	2,07	0,00	21,41	10 005	10 005	2 400	14,75	Systemhimling	Vinygulvbelegg (varmett) m. oppkant langs vegg	Gipsplater, malte i valgfri farge for TH (estetisk klasse K3)	
1. etasje	A-111	WC			1,63	0,00	0,80	0,00	9,69	5 125	5 125	2 250	3,67	Betong, malast i valgfri farge for TH (estetisk klasse K3); Systemhimling	Vinygulvbelegg (varmett) m. oppkant langs vegg	Gipsplater, malte i valgfri farge for TH (estetisk klasse K3); Betong, malast i valgfri farge for TH (estetisk klasse K3)	
1. etasje	A-112	WC			1,65	0,00	1,65	0,00	9,86	5 150	5 150	2 250	3,71	Betong, malast i valgfri farge for TH (estetisk klasse K3)	Vinygulvbelegg (varmett) m. oppkant langs vegg	Gipsplater, malte i valgfri farge for TH (estetisk klasse K3); Betong, malast i valgfri farge for TH (estetisk klasse K3)	
1. etasje	A-114	Rådgivear			19,12	0,00	2,07	0,00	48,11	19 163	18 675	2 700	51,63	Skrå perforert lydhimling av gips, malte i valgfri farge for TH (estetisk klasse K2)	Vinygulvbelegg m. trinnydemping 19 dB	Gipsplater, malte i valgfri farge for TH (estetisk klasse K3)	
1. etasje	A-115	Gard D			8,08	0,00	4,14	0,00	27,57	13 280	13 280	2 400	19,39	Systemhimling, lydabsorbering klasse A (Ecophon Focus el. tilsv.)	Vinygulvbelegg	Gipsplater, malte i valgfri farge for TH (estetisk klasse K3)	
1. etasje	A-116	Gard H			8,13	0,00	4,14	0,00	26,86	13 300	13 300	2 400	19,52	Systemhimling, lydabsorbering klasse A (Ecophon Focus el. tilsv.)	Vinygulvbelegg	Gipsplater, malte i valgfri farge for TH (estetisk klasse K3)	
1. etasje	A-117	Entre			5,16	0,00	4,14	0,00	14,16	9 794	9 767	2 400	12,37	Systemhimling	Vinygulvbelegg (varmett) m. oppkant langs vegg	Gipsplater, malte i valgfri farge for TH (estetisk klasse K3)	
1. etasje	A-118	Gang			12,15	0,00	7,25	0,00	15,22	13 945	15 319	2 250	27,33	Betong, malast i valgfri farge for TH (estetisk klasse K3); Pålimt lydabsorbent, lydabsorbering klasse A (Ecophon Master B el. tilsv.)	Vinygulvbelegg m. trinnydemping 19 dB	Gipsplater, malte i valgfri farge for TH (estetisk klasse K3)	
1. etasje	A-119	Korpslager			6,33	0,00	3,11	0,00	20,28	10 525	10 437	2 950	18,68	Systemhimling	Vinygulvbelegg	Gipsplater, malte i valgfri farge for TH (estetisk klasse K2)	
1. etasje	A-120	Dans/teater			59,92	0,00	4,14	0,00	70,26	31 480	42 279	3 200	191,74	Skrå perforert lydhimling av gips, malte i valgfri farge for TH (estetisk klasse K2)	Sportsgulv med parkett	Gipsplater, malte i valgfri farge for TH (estetisk klasse K3)	
1. etasje	A-121	Lager			5,71	0,00	2,07	0,00	22,90	9 615	9 615	2 900	16,57	Systemhimling	Vinygulvbelegg	Gipsplater, malte i valgfri farge for TH (estetisk klasse K2)	
1. etasje	A-122	Gang			43,58	0,00	12,00	0,00	110,57	36 586	34 205	3 050	132,93	Systemhimling, lydabsorbering klasse A (Ecophon Focus el. tilsv.); Åpent opp	Vinygulvbelegg m. trinnydemping 19 dB	Gipsplater, malte i valgfri farge for TH (estetisk klasse K3)	
1. etasje	A-123	Inngang			14,99	0,00	2,07	0,00	9,39	15 685	8 018	2 400	35,98	Systemhimling, lydabsorbering klasse A (Ecophon Focus el. tilsv.)	Vinygulvbelegg m. trinnydemping 19 dB	Gipsplater, malte i valgfri farge for TH (estetisk klasse K3)	
1. etasje	A-124	Gard			6,34	0,00	0,00	0,00	16,95	10 105	7 368	2 400	15,21	Systemhimling, lydabsorbering klasse A (Ecophon Focus el. tilsv.)	Vinygulvbelegg m. trinnydemping 19 dB	Gipsplater, malte i valgfri farge for TH (estetisk klasse K3)	
1. etasje	A-125	Korridor			8,56	0,00	4,14	0,00	24,88	13 796	12 171	2 400	20,55	Systemhimling, lydabsorbering klasse A (Ecophon Focus el. tilsv.)	Vinygulvbelegg m. trinnydemping 19 dB	Gipsplater, malte i valgfri farge for TH (estetisk klasse K3)	
1. etasje	A-126	Songkontor			8,91	0,00	2,07	0,00	39,61	12 318	12 318	3 200	28,50	Skrå perforert lydhimling av gips, malte i valgfri farge for TH (estetisk klasse K2)	Vinygulvbelegg m. trinnydemping 19 dB	Gipsplater, malte i valgfri farge for TH (estetisk klasse K3)	
1. etasje	A-127	Piano			11,89	0,00	2,07	0,00	52,30	16 197	16 197	3 200	38,05	Skrå perforert lydhimling av gips, malte i valgfri farge for TH (estetisk klasse K2)	Vinygulvbelegg m. trinnydemping 19 dB	Gipsplater, malte i valgfri farge for TH (estetisk klasse K3)	
1. etasje	A-128	Rektor			15,86	0,00	2,07	0,00	54,48	20 615	22 407	3 200	50,76	Skrå perforert lydhimling av gips, malte i valgfri farge for TH (estetisk klasse K2)	Vinygulvbelegg m. trinnydemping 19 dB	Gipsplater, malte i valgfri farge for TH (estetisk klasse K3)	
1. etasje	A-129	Kontor			9,98	0,00	2,07	0,00	33,30	13 575	12 975	3 200	31,95	Skrå perforert lydhimling av gips, malte i valgfri farge for TH (estetisk klasse K2)	Vinygulvbelegg m. trinnydemping 19 dB	Gipsplater, malte i valgfri farge for TH (estetisk klasse K3)	
1. etasje	A-130	Kontor/	clean desk		7,03	0,00	2,07	0,00	25,08	11 005	11 918	3 200	22,51	Skrå perforert lydhimling av gips, malte i valgfri farge for TH (estetisk klasse K2)	Vinygulvbelegg m. trinnydemping 19 dB	Gipsplater, malte i valgfri farge for TH (estetisk klasse K3)	
1. etasje	A-131	Mate			17,40	0,00	2,07	0,00	35,54	16 960	17 072	2 700	46,99	Skrå perforert lydhimling av gips, malte i valgfri farge for TH (estetisk klasse K2)	Vinygulvbelegg m. trinnydemping 19 dB	Gipsplater, malte i valgfri farge for TH (estetisk klasse K3)	
1. etasje	A-132	UUWC			6,90	0,00	2,07	0,00	21,82	10 426	10 426	2 300	15,87	Systemhimling	Vinygulvbelegg (varmett) m. oppkant langs vegg	Gipsplater, malte i valgfri farge for TH (estetisk klasse K3)	
1. etasje	A-133	WC			2,01	0,00	1,65	0,00	12,05	5 990	5 990	2 300	4,63	Systemhimling	Vinygulvbelegg (varmett) m. oppkant langs vegg	Gipsplater, malte i valgfri farge for TH (estetisk klasse K3)	
1. etasje	A-134	Teknisk			7,51	0,00	2,07	0,00	29,37	11 360	11 360	2 950	22,17	Skråe gipsplater, malast i valgfri farge for TH (estetisk klasse K2)	Vinygulvbelegg	Gipsplater, malte i valgfri farge for TH (estetisk klasse K2)	
1. etasje	A-135	Musikkrom			90,91	0,00	4,14	0,00	88,48	38 357	39 097	3 200	290,91	Skrå perforert lydhimling av gips, malte i valgfri farge for TH (estetisk klasse K2)	Vinygulvbelegg m. trinnydemping 19 dB	Gipsplater, malte i valgfri farge for TH (estetisk klasse K3)	
1. etasje	A-136	Lager			6,16	0,00	0,00	0,00	25,26	10 035	10 030	2 750	16,93	Systemhimling	Vinygulvbelegg	Gipsplater, malte i valgfri farge for TH (estetisk klasse K2)	
1. etasje	A-138	Kontor / samtale			13,24	0,00	2,27	0,00	39,61	16 335	16 335	2 700	35,75	Horisontal perforert lydhimling av gips, malte i valgfri farge for TH (estetisk klasse K2)	Vinygulvbelegg m. trinnydemping 19 dB	Gipsplater, malte i valgfri farge for TH (estetisk klasse K3)	
36	36				636,02 m²	24,13 m²	111,20 m²		1 296,06 m²	604 923 mm	598 159 mm		1 777,48 m³				
2. etasje	A-201	Trapperom			10,70	0,00	0,00	0,00	34,63	14 205	14 455	3 200	34,25	Skråe gipsplater, malast i valgfri farge for TH (estetisk klasse K3)	Vinygulvbelegg m. trinnydemping 19 dB	Gipsplater, malte i valgfri farge for TH (estetisk klasse K3); Betong, malast i valgfri farge for TH (estetisk klasse K3)	
2. etasje	A-202	Gang			35,74	0,00	16,55	0,00	53,33	34 081	34 632	2 400	85,78	Systemhimling, lydabsorbering klasse A (Ecophon Focus el. tilsv.)	Vinygulvbelegg m. trinnydemping 19 dB	Gipsplater, malte i valgfri farge for TH (estetisk klasse K3)	
2. etasje	A-203	Personal			48,54	0,00	2,07	0,00	108,83	30 007	29 323	3 670	178,15	Skrå perforert lydhimling av gips, malte i valgfri farge for TH (estetisk klasse K2)	Vinygulvbelegg m. trinnydemping 19 dB	Gipsplater, malte i valgfri farge for TH (estetisk klasse K3)	
2. etasje	A-204	BK			3,45	0,00	2,07	0,00	16,40	7 730	7 730	2 400	8,27	Systemhimling	Vinygulvbelegg (varmett) m. oppkant langs vegg	Gipsplater, malte i valgfri farge for TH (estetisk klasse K2)	
2. etasje	A-205	Rektor			21,55	0,00	2,07	0,00	47,23	19 265	18 465	3 670	79,10	Skrå perforert lydhimling av gips, malte i valgfri farge for TH (estetisk klasse K2)	Vinygulvbelegg m. trinnydemping 19 dB	Gipsplater, malte i valgfri farge for TH (estetisk klasse K3)	
2. etasje	A-206	Ass. rektor			12,30	0,00	2,07	0,00	33,10	14 185	13 972	3 670	45,16	Skrå perforert lydhimling av gips, malte i valgfri farge for TH (estetisk klasse K2)	Vinygulvbelegg m. trinnydemping 19 dB	Gipsplater, malte i valgfri farge for TH (estetisk klasse K3)	
2. etasje	A-207	Spes ped.			12,18	0,00	2,07	0,00	32,06	14 125	13 912	3 670	44,71	Skrå perforert lydhimling av gips, malte i valgfri farge for TH (estetisk klasse K2)	Vinygulvbelegg m. trinnydemping 19 dB	Gipsplater, malte i valgfri farge for TH (estetisk klasse K3)	
2. etasje	A-208	Mate			22,31	0,00	2,07	0,00	48,02	19 625	18 825	3 670	81,86	Skrå perforert lydhimling av gips, malte i valgfri farge for TH (estetisk klasse K2)	Vinygulvbelegg m. trinnydemping 19 dB	Gipsplater, malte i valgfri farge for TH (estetisk klasse K3)	
2. etasje	A-209	EL			2,58	0,00	2,07	0,00	13,92	6 430	6 430	2 500	6,44	Systemhimling	Vinygulvbelegg	Gipsplater, malte i valgfri farge for TH (estetisk klasse K1)	
2. etasje	A-210	UUWC			7,18	0,00	2,07	0,00	23,96	10 900	10 900	2 500	17,94	Systemhimling, lydabsorbering klasse A (Ecophon Focus el. tilsv.)	Vinygulvbelegg (varmett) m. oppkant langs vegg	Gipsplater, malte i valgfri farge for TH (estetisk klasse K3)	
2. etasje	A-212	Teknisk/hjakt			7,22	0,00	2,07	0,00	25,65	12 235	10 747	2 700	19,50	Ubehandla	Ubehandla	Gipsplater, malte i valgfri farge for TH (estetisk klasse K1)	
2. etasje	A-213	Kaldt loft			20,13	0,00	0,00	0,00	14,60	20 872	20 872	1 500	30,19	Ubehandla	Ubehandla	Ubehandla	
2. etasje	A-213	Tilkomst/romning			6,64	0,00	6,11	0,00	16,15	10 310	10 310	2 870	19,06	Gipsplater, malte i valgfri farge for TH (estetisk klasse K3)	Vinygulvbelegg (varmett) m. oppkant langs vegg	Gipsplater, malte i valgfri farge for TH (estetisk klasse K2)	
2. etasje	A-214	Teknisk vent.			52,26	0,00	0,00	0,00	62,46	34 310	33 875	3 200	167,24	Skråe gipsplater, malast i valgfri farge for TH (estetisk klasse K1)	Vinygulvbelegg (varmett) m. oppkant langs vegg	Gipsplater, malte i valgfri farge for TH (estetisk klasse K1)	
2. etasje	A-215	Teknisk vent.			3,74	0,00	0,00	0,00	4,04	7 780	7 780	1 630	6,09	Ubehandla	Ubehandla	Ubehandla	
2. etasje	A-216	Teknisk vent.			13,82	0,00	0,00	0,00	23,85	23 855	23 855	1 630	22,52	Ubehandla	Ubehandla	Gipsplater, malte i valgfri farge for TH (estetisk klasse K1)	
2. etasje	A-217	Teknisk vent.			5,12	0,00	0,00	0,00	15,19	10 700	11 570	1 630	8,35	Ubehandla	Ubehandla	Gipsplater, malte i valgfri farge for TH (estetisk klasse K1)	

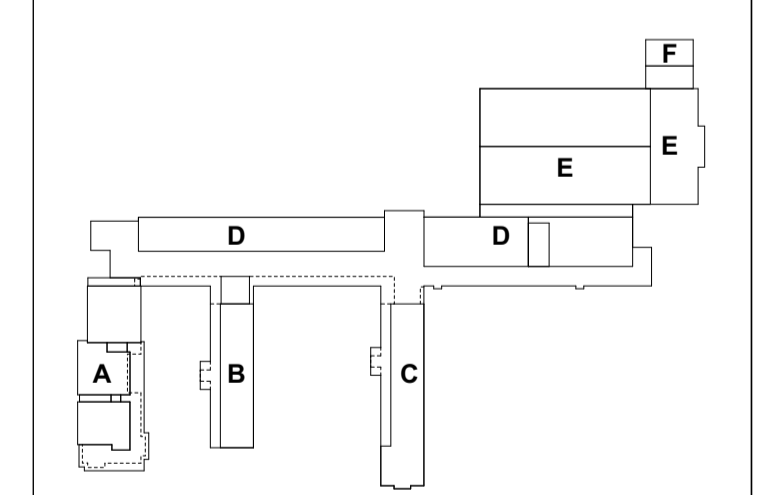
Rev	Nr	Beskrivelse	Dato	Sign.	Kont.
-----	----	-------------	------	-------	-------



ROMSKJEMA ETTER ROMNR. OG ROMNAVN

Flokk	Etagasje	Rom Nr.	Romnavn	Rom info	Areal gulv	Areal vinduer	Areal dører	Glassareal (vindu x 0,8)	Areal vegger	Omkr. gulv	Omkr. vegger	Høyde	Nett volum	Himling	Gulv	Vegg	Annen informasjon
	2. etasje	A-218	Åpent ned		27,73	0,00	0,00	0,00	21,40	26 380	26 380	1 630	45,20	Skivle gipsplater, malast i valgfri farge for TH (estetisk klasse K3)	Åpent ned; Gipsplater, malast i valgfri farge for TH/ARK (estetisk klasse K3)	Gipsplater, malte i valgfri farge for TH (estetisk klasse K3)	
<b>18</b>	<b>18</b>				<b>313,19 m²</b>	<b>0,00 m²</b>	<b>41,28 m²</b>		<b>573,95 m²</b>	<b>316 996 mm</b>	<b>314 035 mm</b>		<b>899,80 m³</b>				
<b>E</b>																	
	1. etasje	E-103	Personal		20,08	0,00	0,00	0,00	27,71	16 340	13	2 670	53,61	Ekisterande systemhimling, må tilpassast/supplerast ny planlysning	Ekisterande gulvbelegg, må tilpassast/supplerast ny planlysning	Ekisterande (uendra); Gipsplater, malte i valgfri farge for TH (estetisk klasse K3)	
	1. etasje	E-105	UUWC		5,40	0,00	2,07	0,00	20,16	9 295	9 828	2 400	12,95	Systemhimling, lydabsorberjon klasse A (Ecophon Focus el. tilsv.)	Vinylgulvbelegg (vantett) m. oppkant langs vegg	Gipsplater, malte i valgfri farge for TH (estetisk klasse K3)	
	1. etasje	E-106	WC		2,92	0,00	1,86	0,00	15,35	7 206	4 834	2 400	7,01	Systemhimling, lydabsorberjon klasse A (Ecophon Focus el. tilsv.)	Vinylgulvbelegg (vantett) m. oppkant langs vegg	Gipsplater, malte i valgfri farge for TH (estetisk klasse K3); Betong, malast i valgfri farge for TH (estetisk klasse K3)	
	1. etasje	E-108	Klasserom		76,00	5,30	0,00	4,24	12,87	35 158	7 812	2 700	205,21	Ekisterande (uendra)	Ekisterande (uendra)	Ekisterande (uendra); Gipsplater, malte i valgfri farge for TH (estetisk klasse K3)	
	1. etasje	E-111	Garderobe		19,70	0,00	1,86	0,00	56,63	19 412	14 052	3 250	64,01	Ekisterande (uendra)	Ekisterande (uendra)	Ekisterande (uendra)	
	1. etasje	E-112	UUWC		4,06	0,00	1,86	0,00	15,63	8 110	5 990	3 250	13,20	Ekisterande (uendra)	Ekisterande (uendra)	Ekisterande (uendra)	
	1. etasje	E-113	Trapp		5,73	0,00	0,00	0,00	13,59	11 191	4 286	3 200	18,34	Skivle gipsplater, malast i valgfri farge for TH (estetisk klasse K3)	Ekisterande (uendra)	Gipsplater, malte i valgfri farge for TH (estetisk klasse K3)	
<b>7</b>	<b>7</b>				<b>133,89 m²</b>	<b>5,30 m²</b>	<b>7,65 m²</b>		<b>161,94 m²</b>	<b>108 713 mm</b>	<b>46 814 mm</b>		<b>374,33 m³</b>				
	2. etasje		4. klasse		76,71	0,00	0,00	0,00	14,66	35 312	7 722	3 200	245,47	-	-	-	
	2. etasje	E-201	Garderobe/gang		26,58	0,00	7,45	0,00	41,57	29 191	25 647	2 700	71,75	Systemhimling, lydabsorberjon klasse A (Ecophon Focus el. tilsv.)	Vinylgulvbelegg	Gipsplater, malte i valgfri farge for TH (estetisk klasse K3)	
	2. etasje	E-202	Klasserom		76,14	0,00	0,00	0,00	18,56	35 165	37 309	2 400	182,73	Ekisterande (uendra)	Ekisterande (uendra)	Ekisterande (uendra); Gipsplater, malte i valgfri farge for TH (estetisk klasse K3)	
	2. etasje	E-203	Kott		0,80	0,00	1,22	0,00	8,23	3 935	3 935	2 400	1,93	Systemhimling	Vinylgulvbelegg	Gipsplater, malte i valgfri farge for TH (estetisk klasse K2)	
	2. etasje	E-204	UUWC		5,32	0,00	2,07	0,00	19,37	9 225	9 225	2 400	12,76	Systemhimling, lydabsorberjon klasse A (Ecophon Focus el. tilsv.)	Vinylgulvbelegg (vantett) m. oppkant langs vegg	Gipsplater, malte i valgfri farge for TH (estetisk klasse K3)	
	2. etasje	E-205	BK		1,87	0,00	2,07	0,00	10,49	5 635	5 307	2 400	4,50	Systemhimling	Vinylgulvbelegg (vantett) m. oppkant langs vegg	Gipsplater, malte i valgfri farge for TH (estetisk klasse K3)	
<b>6</b>	<b>6</b>				<b>167,42 m²</b>	<b>0,00 m²</b>	<b>12,81 m²</b>		<b>112,87 m²</b>	<b>116 463 mm</b>	<b>89 145 mm</b>		<b>519,15 m³</b>				
<b>F</b>																	
	1. etasje		Overdekkning		162,21	0,00	0,57	0,00	24,90	50 974	0	2 990	485,02	-	-	-	
<b>1</b>	<b>1</b>				<b>162,21 m²</b>	<b>0,00 m²</b>	<b>0,57 m²</b>		<b>24,90 m²</b>	<b>50 974 mm</b>	<b>0 mm</b>		<b>485,02 m³</b>				
	2. etasje	F-201	Korridor		17,81	2,07	12,41	1,66	32,11	21 740	21 965	2 400	42,74	Systemhimling, lydabsorberjon klasse A (Ecophon Focus el. tilsv.)	Vinylgulvbelegg m. trinnyddemping 19 dB	Gipsplater, malte i valgfri farge for TH (estetisk klasse K3)	
	2. etasje	F-202	Garderobe H.	8 skap	5,26	0,79	2,07	0,63	19,08	9 200	9 200	2 400	12,62	Systemhimling, lydabsorberjon klasse A (Ecophon Focus el. tilsv.)	Vinylgulvbelegg (vantett) m. oppkant langs vegg	Gipsplater, malte i valgfri farge for TH (estetisk klasse K3)	
	2. etasje	F-203	Garderobe D.	8 skap	5,23	0,79	2,07	0,63	19,02	9 175	9 175	2 400	12,55	Systemhimling, lydabsorberjon klasse A (Ecophon Focus el. tilsv.)	Vinylgulvbelegg (vantett) m. oppkant langs vegg	Gipsplater, malte i valgfri farge for TH (estetisk klasse K3)	
	2. etasje	F-205	UUWC		5,00	0,00	2,07	0,00	17,54	8 950	8 950	2 200	11,00	Systemhimling, lydabsorberjon klasse A (Ecophon Focus el. tilsv.)	Vinylgulvbelegg (vantett) m. oppkant langs vegg	Gipsplater, malte i valgfri farge for TH (estetisk klasse K3)	
	2. etasje	F-206	UUWC		4,71	0,00	2,07	0,00	17,37	8 875	8 875	2 200	10,37	Systemhimling, lydabsorberjon klasse A (Ecophon Focus el. tilsv.)	Vinylgulvbelegg (vantett) m. oppkant langs vegg	Gipsplater, malte i valgfri farge for TH (estetisk klasse K3)	
	2. etasje	F-207	Teknisk		6,91	0,00	0,00	0,00	27,48	10 630	10 630	2 800	19,35	Gipsplater, malte i valgfri farge for TH (estetisk klasse K1)	Vinylgulvbelegg (vantett) m. oppkant langs vegg	Gipsplater, malte i valgfri farge for TH (estetisk klasse K1)	
	2. etasje	F-208	Gruppe		9,49	2,22	2,07	1,78	22,99	12 325	12 325	2 400	22,79	Systemhimling, lydabsorberjon klasse A (Ecophon Focus el. tilsv.)	Vinylgulvbelegg m. trinnyddemping 19 dB	Gipsplater, malte i valgfri farge for TH (estetisk klasse K3)	
	2. etasje	F-210	Mate		18,26	2,22	0,00	1,78	37,82	17 600	17 600	2 400	43,82	Systemhimling, lydabsorberjon klasse A (Ecophon Focus el. tilsv.)	Vinylgulvbelegg m. trinnyddemping 19 dB	Gipsplater, malte i valgfri farge for TH (estetisk klasse K3)	
	2. etasje	F-211	Arb.plass	11 pers	66,65	22,01	2,07	17,61	78,03	34 975	34 975	2 990	199,28	Skivle perforert lydhimling av gips, malte i valgfri farge for TH (estetisk klasse K2)	Vinylgulvbelegg m. trinnyddemping 19 dB	Gipsplater, malte i valgfri farge for TH (estetisk klasse K3)	
<b>9</b>	<b>9</b>				<b>139,32 m²</b>	<b>30,10 m²</b>	<b>24,83 m²</b>		<b>271,44 m²</b>	<b>133 470 mm</b>	<b>133 695 mm</b>		<b>374,51 m³</b>				
<b>77</b>	<b>77</b>				<b>1 572,06 m²</b>	<b>59,53 m²</b>	<b>196,35 m²</b>		<b>2 441,15 m²</b>	<b>1 333 538 ...</b>	<b>1 181 847 ...</b>		<b>4 430,30 m³</b>				

Rev	Nr	Beskrivelse	Dato	Sign.	Kontr.
-----	----	-------------	------	-------	--------



arkitektkontoret **A38**  
 Sakark.: Rolf Sande 5762 7450 post@a38.no

Prosjekt nr.: Fase: Tekning nr.: Del nr.: Rev.:  
**2607.30.S06**

Romskjema  
 Dato: 26.06.26 Målestokk (A1-L) Fase: Anbud Sign. Kontroll: KJAA RS  
 Lærdalsøyri skule  
 Lærdal Kommune



## TE-kjøkken nr. 1 Fløy A, rom A-122

Fronter skap og sokkel: Plate belagt med trefiner i eik, struktur i overflate, ferdig behandla frå fabrikk

Benkeplate i laminat med struktur i overflate

Sprutplate vegg i same materiale og farge som benkeplate.

Alle underskap: uttrekksskuffer

Håndtak av aluminium av type HTH Line el. tilsv.

Alle dører og skuffer skal ha dempet lukking. Alle integrerte/innfelte hvitevarer skal inkluderes med fronter og ferdig tilkoblet.

Kjøkkenleverandør skal utarbeide detaljerte skjema/spesifikasjon for hvert kjøkken, basert på funksjonene/intensjonene som er tegnet i skjema. TH skal godkjenne produksjonsteikning før produksjon.

TH skal fritt kunne velge blant leverandørens standard fargar/overflater.

**1:** Integrert kjøleskap - 600mm

**2:** Underskap med 3 skuffer - 600mm

**3:** Integrert oppvaskmaskin - 600mm

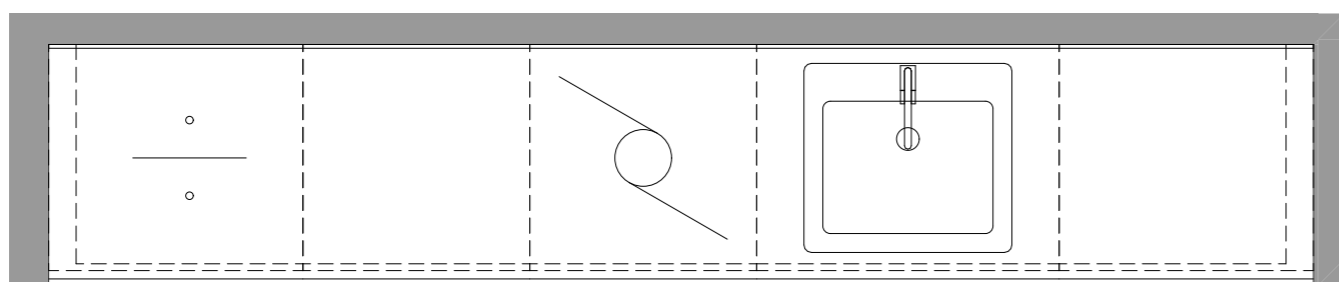
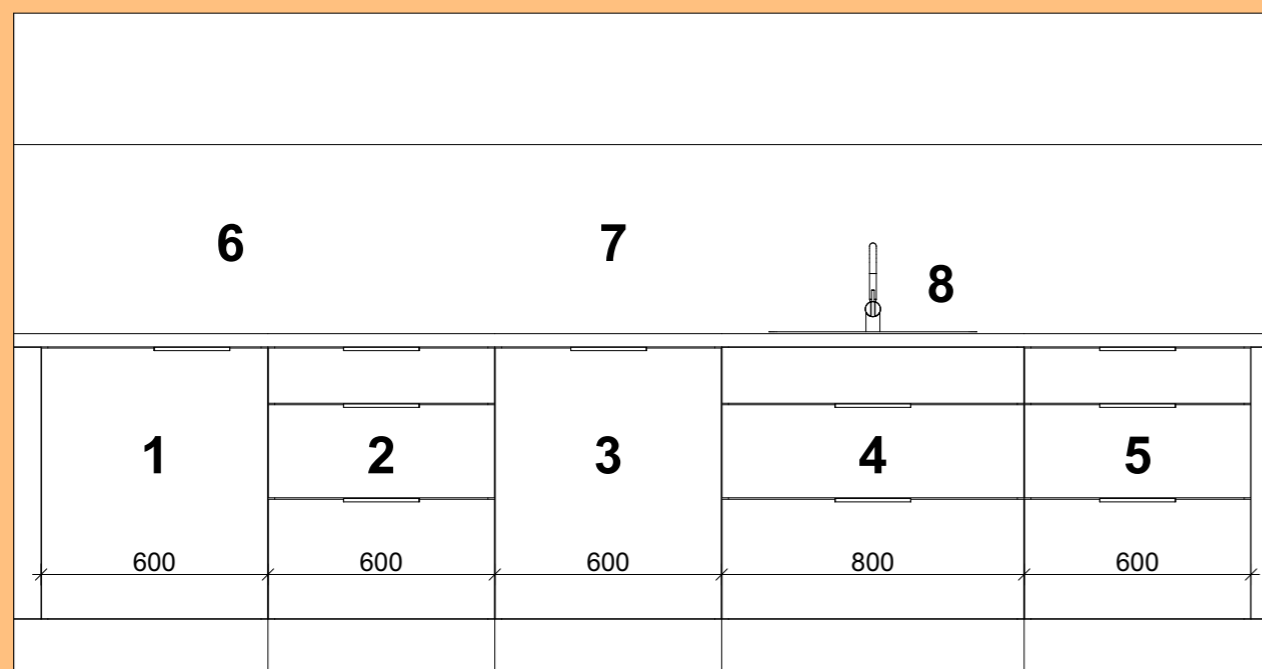
**4:** Underskap, skuffe med søppelsortering - 800mm

**5:** Underskap med 3 skuffer - 600mm

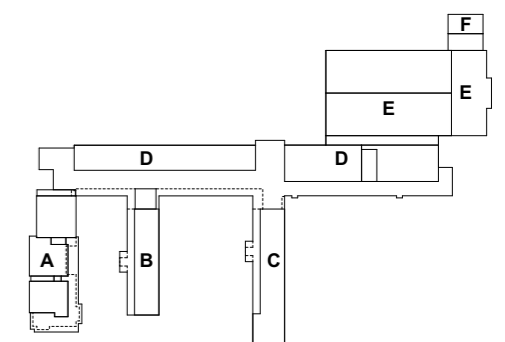
**6:** Straumuttak for 1 stk. kaffitraktar og 1 stk. vasskokar

**7:** Sprutplate på vegg - 500mm høyde

**8:** Nedfelt vaskekum av kompositt



Rev	Nr	Beskrivelse	Dato	Sign.	Kontr.
-----	----	-------------	------	-------	--------



**A38**

arkitektkontoret **A38**

Saksark.: Rolf Sande 5762 7450 post@a38.no

Prosjektnr.: Fase: Teikningsnr.: Del nr.: Rev.:

**2607.30.S07**

Te-kjøkken nr. 1 - fløy A

Dato: 26.06.26 Målestokk (A3-L): 1:20 Fase: Anbud Sign.: KJAA Kontroll: RS

Lærdalsøyri skule

Lærdal Kommune



## TE-kjøkken nr. 2 Fløy A, rom A-108

Fronter skap og sokkel: Plate belagt med trefiner i eik, struktur i overflate, ferdig behandla frå fabrikk

Benkeplate i laminat med struktur i overflate

Sprutplate vegg i same materiale og farge som benkeplate.

Alle underskap: uttrekksskuffer

Håndtak av aluminium av type HTH Line el. tilsv.

Alle dører og skuffer skal ha dempet lukking. Alle integrerte/innfelte hvitevarer skal inkluderes med fronter og ferdig tilkoblet.

Kjøkkenleverandør skal utarbeide detaljerte skjema/spesifikasjon for hvert kjøkken, basert på funksjonene/intensjonene som er tegnet i skjema. TH skal godkjenne produksjonsteikning før produksjon.

TH skal fritt kunne velge blant leverandørens standard fargar/overflater.

1: Integrert oppvaskmaskin - 600mm

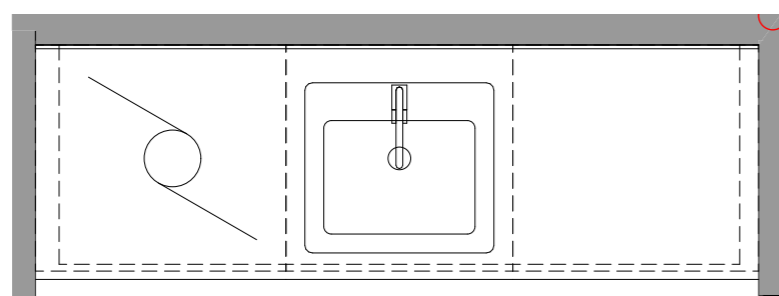
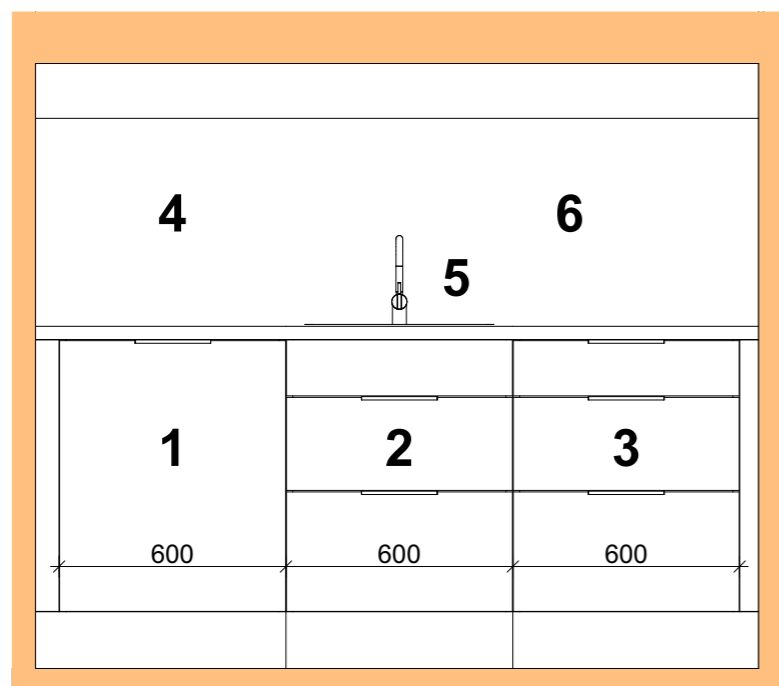
2: Underskap, skuffe med søppelsortering - 600mm

3: Underskap med 3 skuffer - 600mm

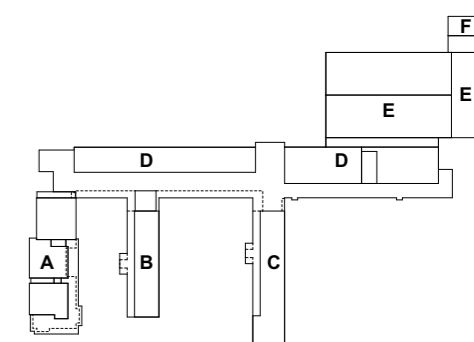
4: Sprutplate på vegg - 500mm høyde

5: Nedfelt vaskekum av kompositt

6: Straumuttak for 1 stk. kaffitraktar og 1 stk. vasskokar



Rev	Nr	Beskrivelse	Dato	Sign.	Kontr.
-----	----	-------------	------	-------	--------



**A38**

arkitektkontoret **A38**

Saksark.: Rolf Sande 5762 7450 post@a38.no

Prosjektnr.: Fase: Teikningsnr.: Del nr.: Rev.:

**2607.30.S08**

Te-kjøkken nr. 2 - fløy A

Dato 26.06.26 Målestokk (A3-L) 1:20 Fase Anbud Sign. KJAA Kontroll RS

Lærdalsøyri skule

Lærdal Kommune



## TE-kjøkken nr. 3 Fløy E, rom E-103

Fronter skap og sokkel: Plate belagt med trefiner i eik, struktur i overflate, ferdig behandla frå fabrikk

Benkeplate i laminat med struktur i overflate

Sprutplate vegg i same materiale og farge som benkeplate.

Alle underskap: uttrekksskuffer

Håndtak av aluminium av type HTH Line el. tilsv.

Alle dører og skuffer skal ha dempet lukking. Alle integrerte/innfelte hvitevarer skal inkluderes med fronter og ferdig tilkoblet.

Kjøkkenleverandør skal utarbeide detaljerte skjema/spesifikasjon for hvert kjøkken, basert på funksjonene/intensjonene som er tegnet i skjema. TH skal godkjenne produksjonsteikning før produksjon.

TH skal fritt kunne velge blant leverandørens standard fargar/overflater.

1: Integrert kjøleskap 600x1800mm

2: Underskap med 3 skuffer - 600mm

3: Underskap, skuffe med søppelsortering - 800mm

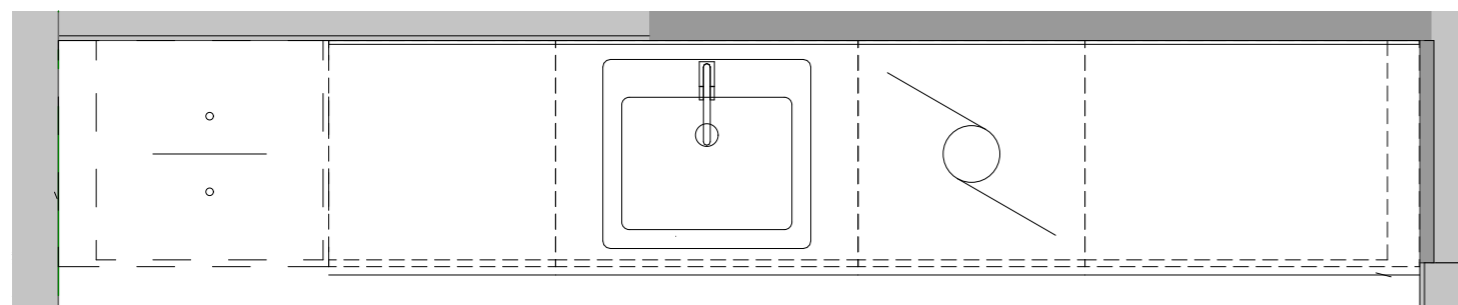
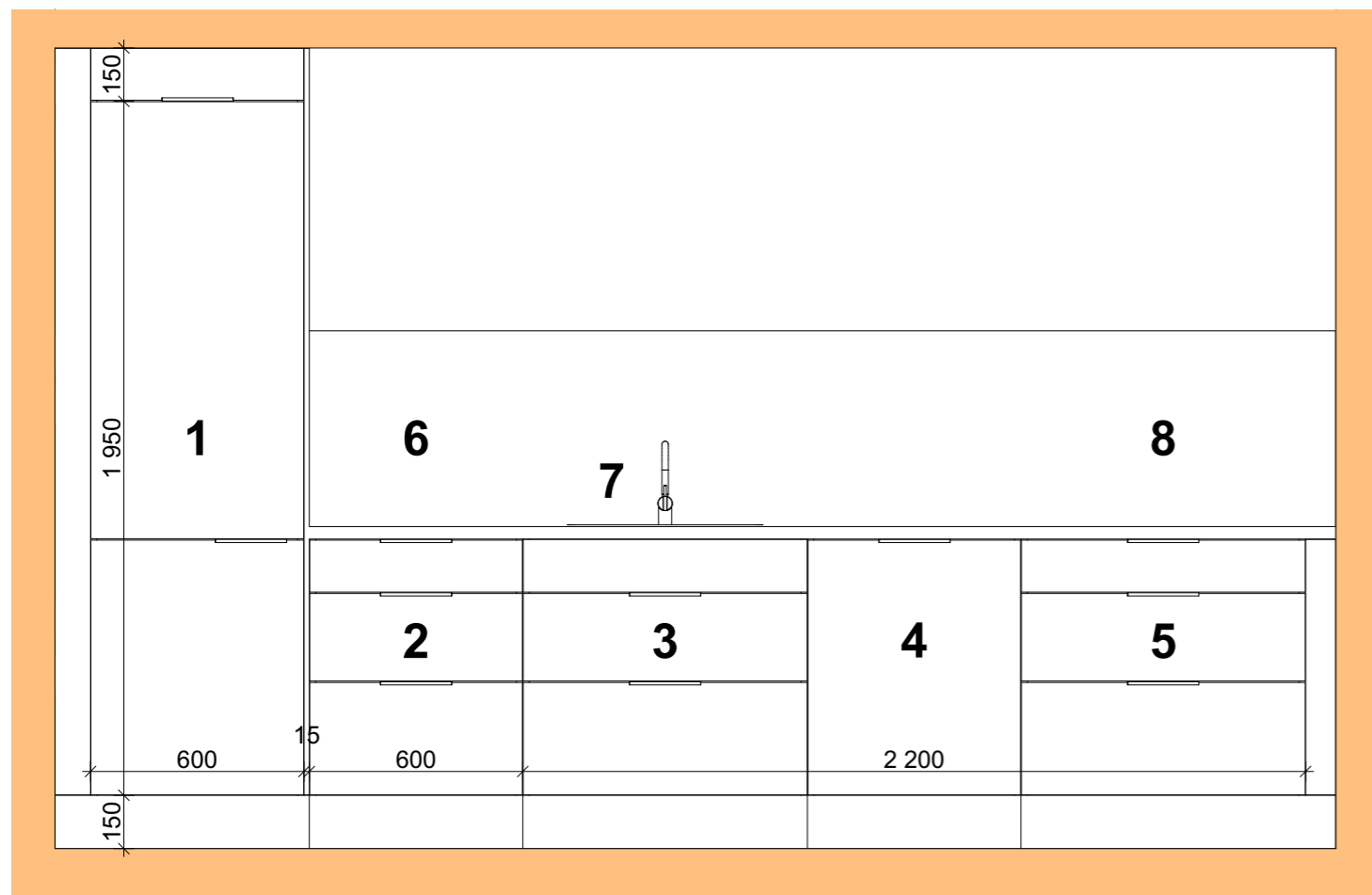
4: Integrert oppvaskmaskin - 600mm

5: Underskap med 3 skuffer - 800mm

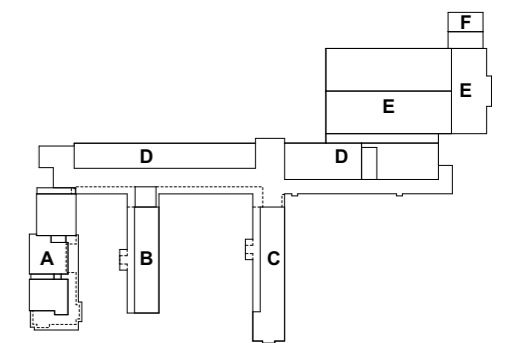
6: Sprutplate i heile benkens lengde - 500mm høyde

7: Nedfelt vask av kompositt

8: Straumuttak for 1 stk. kaffitraktar og 1 stk. vasskokar



Rev	Nr	Beskrivelse	Dato	Sign.	Kontr.
-----	----	-------------	------	-------	--------



**A38**

arkitektkontoret **A38**

Saksark.: Rolf Sande 5762 7450 post@a38.no

Prosjektnr.: Fase: Teikningsnr.: Del nr.: Rev.:

**2607.30.S09**

TE-kjøkken nr. 3 - fløy E

Dato: 26.06.26 Målestokk (A3-L): 1:20 Fase: Anbud Sign.: KJAA Kontroll: RS

Lærdalsøyri skule

Lærdal Kommune



## TE-kjøkken nr. 4 Fløy F, rom F-201

Fronter skap og sokkel: Plate belagt med trefiner i eik, struktur i overflate, ferdig behandla frå fabrikk

Benkeplate i laminat med struktur i overflate

Sprutplate vegg i same materiale og farge som benkeplate.

Alle underskap: uttrekksskuffer

Håndtak av aluminium av type HTH Line el. tilsv.

Alle dører og skuffer skal ha dempet lukking. Alle integrerte/innfelte hvitevarer skal inkluderes med fronter og ferdig tilkoblet.

Kjøkkenleverandør skal utarbeide detaljerte skjema/spesifikasjon for hvert kjøkken, basert på funksjonene/intensjonene som er tegnet i skjema. TH skal godkjenne produksjonsteikning før produksjon.

TH skal fritt kunne velge blant leverandørens standard fargar/overflater.

1: Underskap med 3 skuffer - 600mm

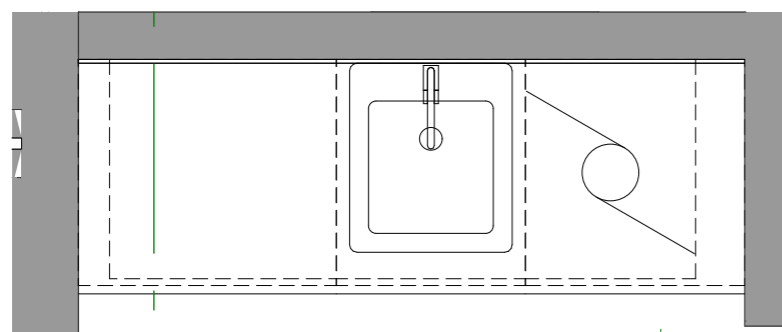
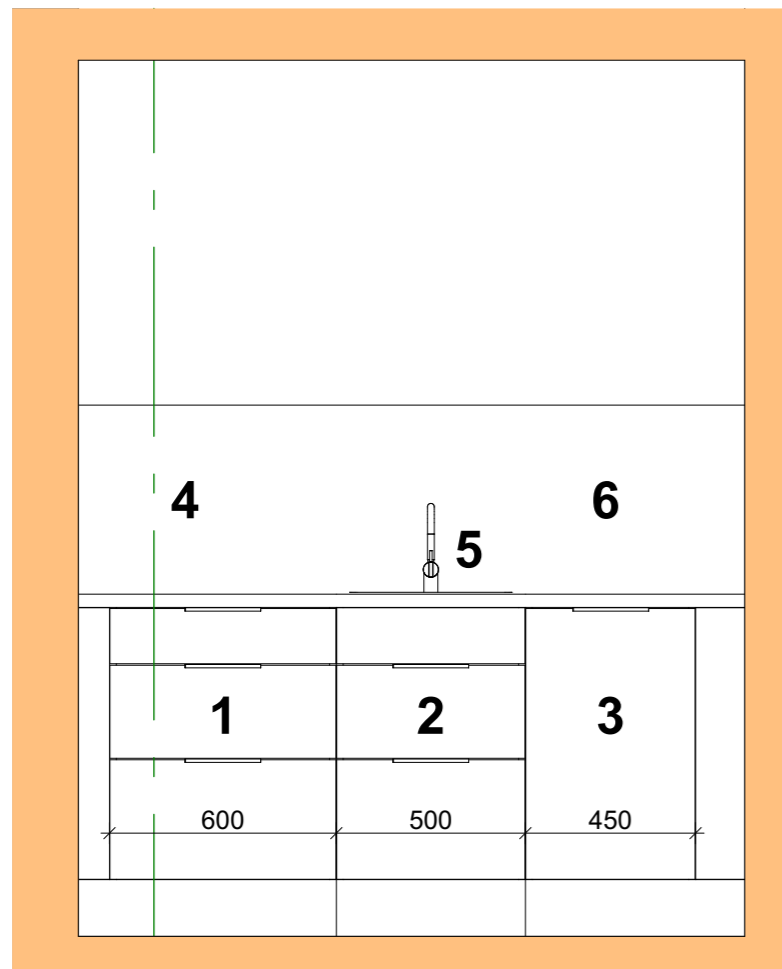
2: Underskap, skuffe med avfallssortering - 500mm

3: Integrert oppvaskmaskin - 450mm

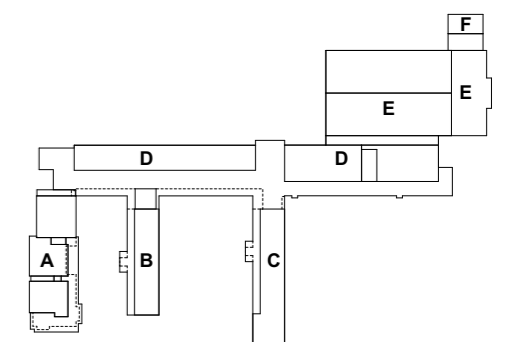
4: Sprutplate i heile benkens lengde - h: 500mm

5: Nedfelt vask av kompositt - b: ca. 400mm

6: Straumuttak for 1 stk. kaffitraktar og 1 stk. vasskokar



Rev	Nr	Beskrivelse	Dato	Sign.	Kontr.
-----	----	-------------	------	-------	--------



arkitektkontoret **A38**

Saksark.: Rolf Sande 5762 7450 post@a38.no

Prosjektnr.: Fase: Teikningsnr.: Del nr.: Rev.:

**2607.30.S10**

Te-kjøkken nr. 4 - fløy F

Dato: 26.06.26 Målestokk (A3-L): 1:20 Fase: Anbud Sign.: KJAA Kontroll: RS

Lærdalsøyri skule

Lærdal Kommune



## Kjøkken personalrom Fløy A, rom A-203

Fronter skap og sokkel: Plate belagt med trefiner i eik, struktur i overflate, ferdig behandla frå fabrikk

Benkeplate i laminat med struktur i overflate

Sprutplate vegg i same materiale og farge som benkeplate.

Alle underskap: uttrekksskuffer

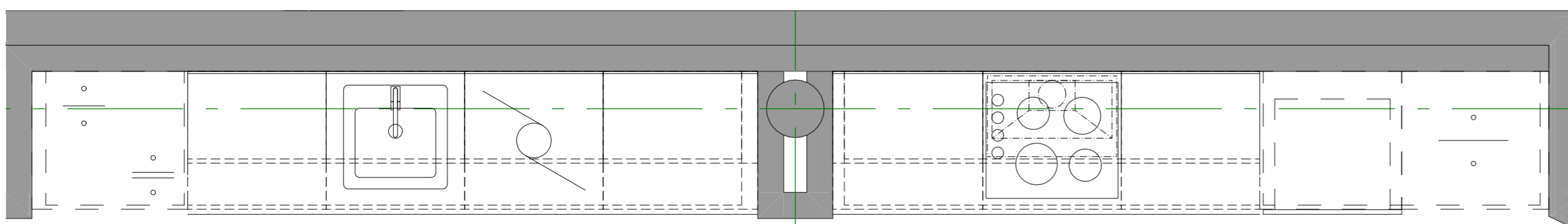
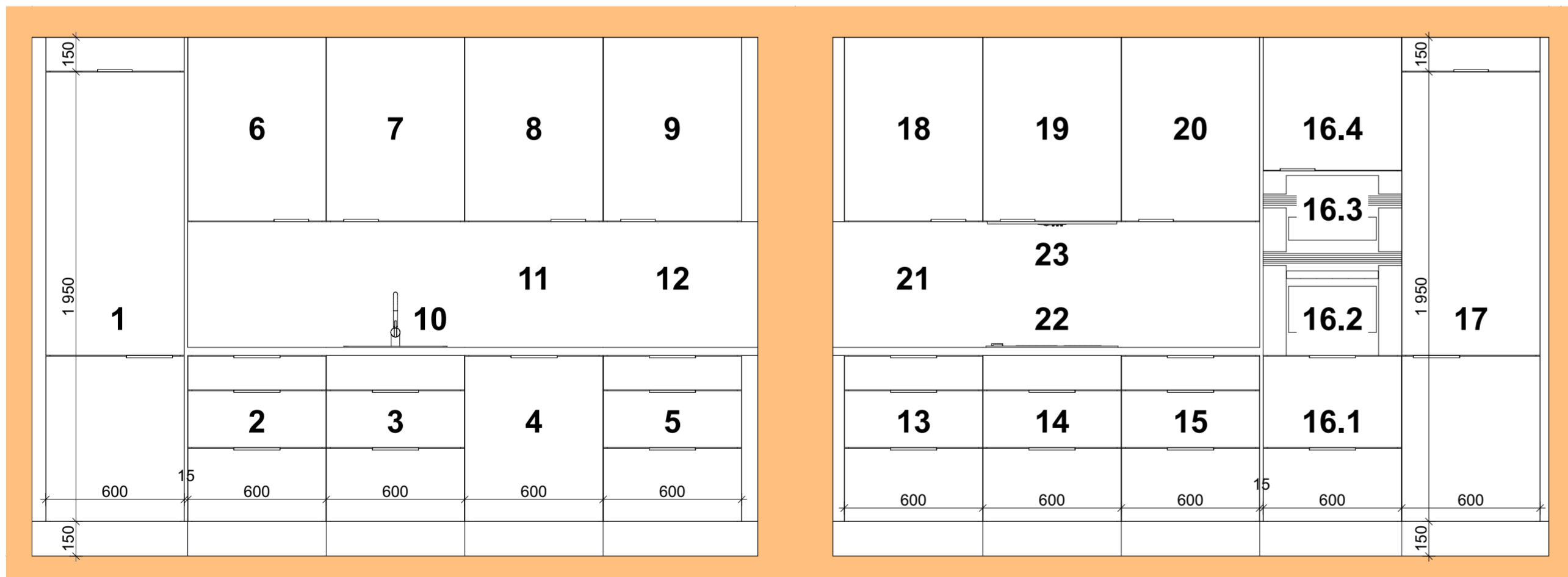
Håndtak av aluminium av type HTH Line el. tilsv.

Alle dører og skuffer skal ha dempet lukking. Alle integrerte/innfelte hvitevarer skal inkluderes med fronter og ferdig tilkoblet.

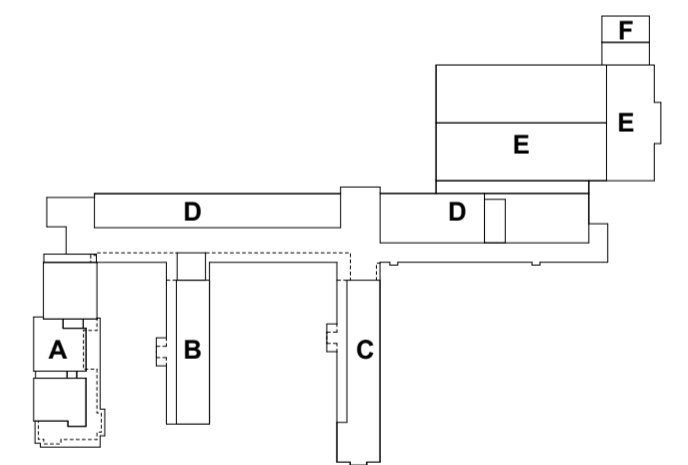
Kjøkkenleverandør skal utarbeide detaljerte skjema/spesifikasjon for hvert kjøkken, basert på funksjonene/intensjonene som er tegnet i skjema. TH skal godkjenne produksjonsteikning før produksjon.

TH skal fritt kunne velge blant leverandørens standard farger/overflater.

- 1: Integrert kombiskap kjølfrys - BxH=600x1800mm
- 2: Underskap, skuffe med søppelsortering - 600mm
- 3: Underskap, skuffe med søppelsortering - 600mm
- 4: Integrert oppvaskmaskin - 600mm
- 5: Underskap med 3 skuffer - 600mm
- 6-9: Overskap - BxH=600x800mm
- 10: Nedfelt vask av kompositt
- 11: Sprutplate i heile benkens lengde, frå benk til overskap
- 12: Straumuttak for 2 stk. kaffitruktar og 1 stk. vasskokar
- 13: Underskap med 3 skuffer - 600mm
- 14: Underskap med 3 skuffer - 600mm
- 15: Underskap med 3 skuffer - 600mm
- 16: Høgskap
- 16.1 Skap
- 16.2 Integrert steikeovn
- 16.3 Integrert mikrobølgeovn
- 16.4 Skap
- 17: Integrert kjøleskap - BxH=600x1800mm
- 18-20: Overskap - BxH=600x800mm
- 21: Sprutplate i heile benkens lengde, frå benk til overskap
- 22: Nedfelt platetopp
- 23: Innebygd ventilator over platetopp



Rev	Nr	Beskrivelse	Dato	Sign.	Kontr.
-----	----	-------------	------	-------	--------



arkitektkontoret **A38**

Saksark.: Rolf Sande 5762 7450 post@a38.no

Projektnr.: Fase: Teikningsnr.: Del nr.: Rev.:

**2607.30.S11**

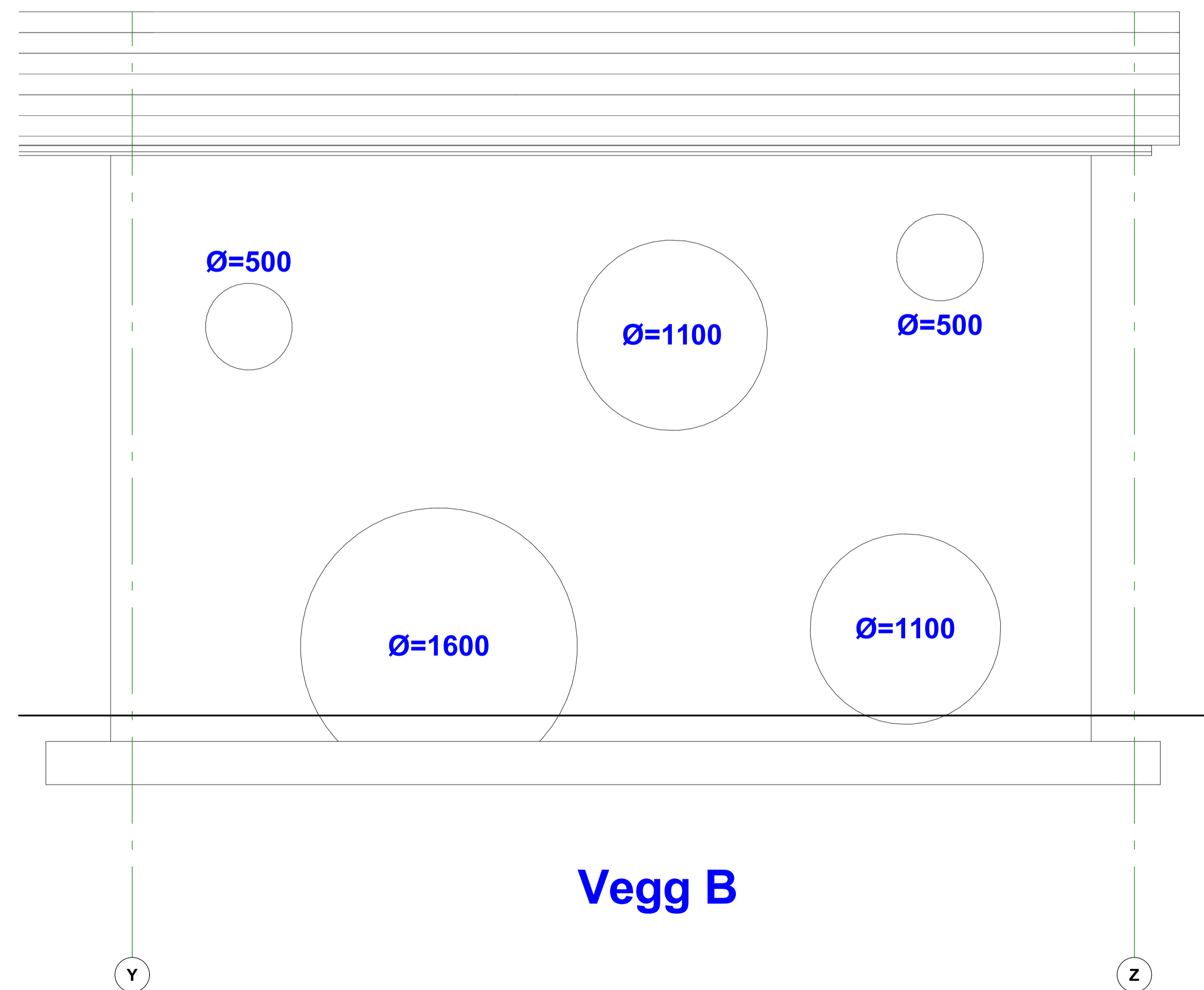
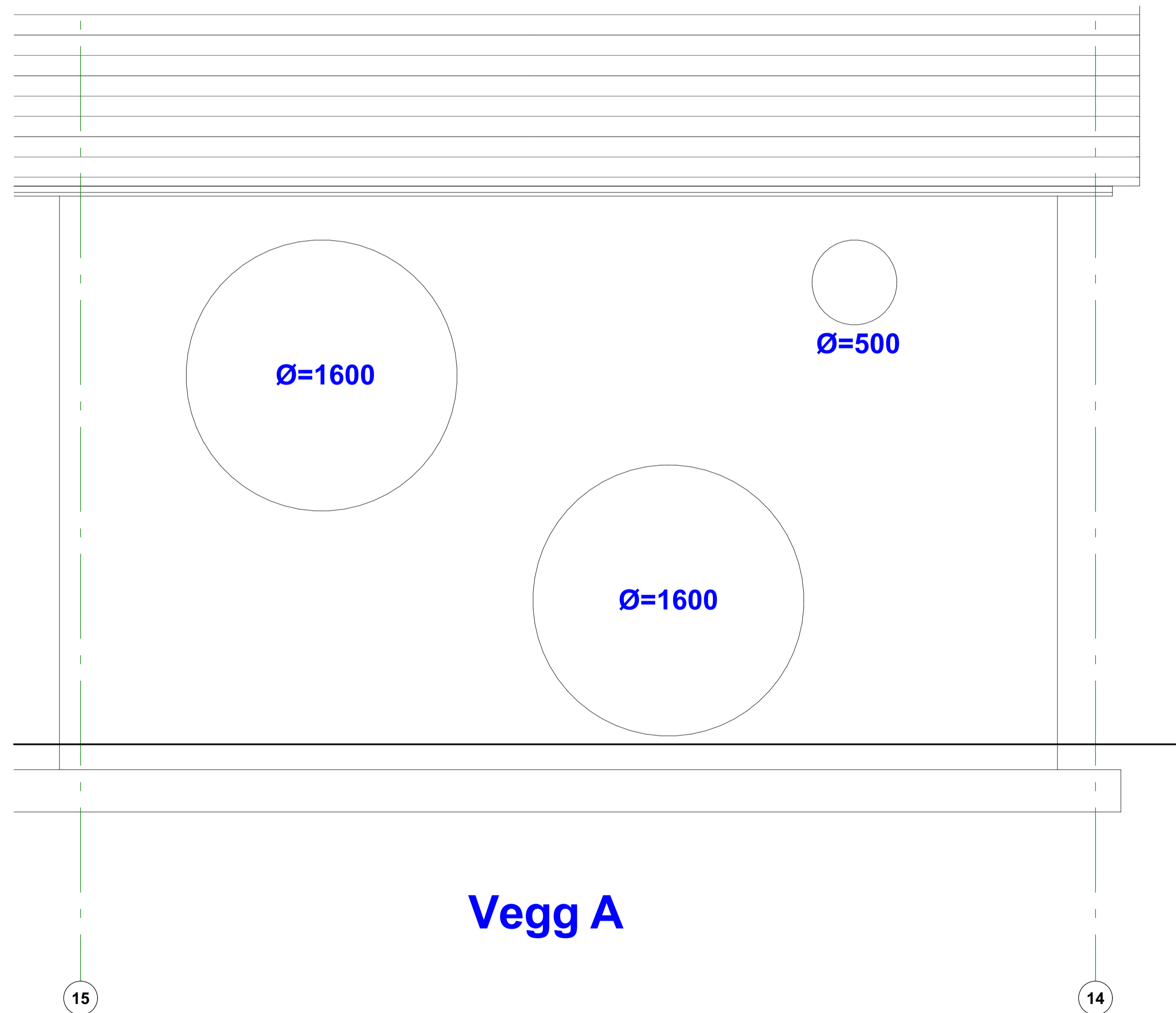
Kjøkken personal - Fløy A

Dato: 26.06.26 Målestokk (A2-L): 1:20 Fase: Anbud Sign: KJAA Kontroll: RS

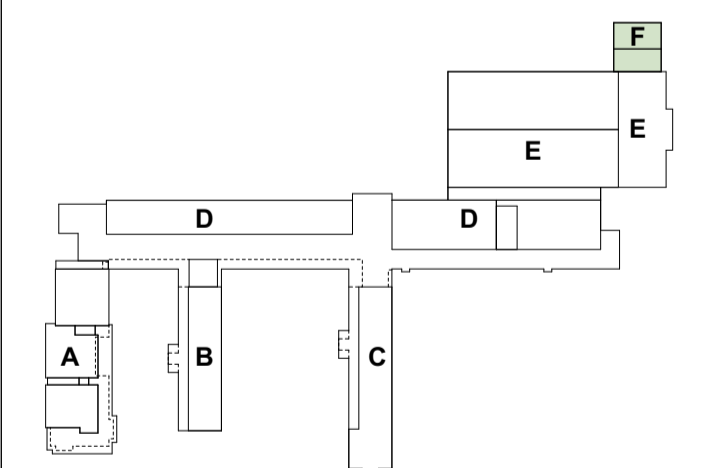
Lærdalsøyri skule

Lærdal Kommune

To av betongveggane under fløy F skal ha åpningar  
Kfr. plan



Rev	Nr	Beskrivelse	Dato	Sign.	Kontr.
-----	----	-------------	------	-------	--------



arkitektkontoret A38

Saksark.: Rolf Sande 5762 7450 post@a38.no

Prosjekt nr.: Fase: Tegning nr.: Del nr.: Rev.:

**2607.30.S12**

Åpninger i betongvegger, fløy F

Dato: 26.06.26 Målestokk (A1:4) 1:20 Fase: Anbud Sign. KJAA Kontroll: RS

Lærdalsøyri skule

Lærdal Kommune